

GENETICA DELLA RIPRODUZIONE

**I test più avanzati per migliorare
le potenzialità di successo riproduttivo**

- ▶ **test per la prevenzione
delle malattie genetiche**
- ▶ **test per l'infertilità**
- ▶ **test per lo screening
e la diagnosi
pre-impianto**



GENETICA DELLA RIPRODUZIONE

TEST DELL'INFERTILITÀ MASCHILE E FEMMINILE



FERTILADVANCE INFERTILITY NGS PANEL

Il test genetico più avanzato
che studia le cause genetiche
dell'infertilità di coppia

www.fertiladvance.it



Per conoscere tutte
le informazioni e i livelli
d'indagine del test
inquadrare il QR code



ENDOBIOME ENDOMETRIAL MICROBIOME ANALYSIS

Il più avanzato test che studia
il microbioma endometriale
per migliorare il successo
riproduttivo

www.endobiome.it



Per conoscere tutte
le informazioni e i livelli
d'indagine del test
inquadrare il QR code



VAGIBIOME VAGINAL MICROBIOME ANALYSIS

Il più avanzato test per
lo studio del microbioma
vaginale

www.vagibiome.it



Per conoscere tutte
le informazioni e i livelli
d'indagine del test
inquadrare il QR code



FISHADVANCE FISH-BASED SPERM ANEUPLOIDY SCREENING

Fish Test su liquido
seminale per lo screening di
aneuploidie

www.fishadvance.it



Per conoscere tutte
le informazioni e i livelli
d'indagine del test
inquadrare il QR code



POCADVANCE NGS-BASED POC KARYOTYPING

Cariotipo fetale molecolare
su tessuto abortivo mediante
tecnica NGS

www.pocadvance.it



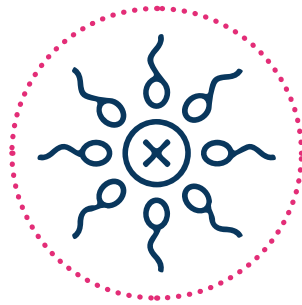
Per conoscere tutte
le informazioni e i livelli
d'indagine del test
inquadrare il QR code



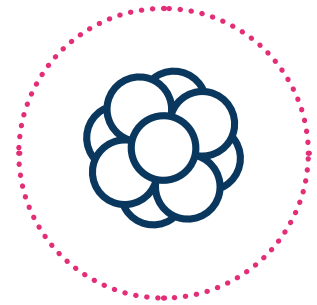
GENETICA DELLA RIPRODUZIONE



PREVENZIONE DI
MALATTIE GENETICHE



INFERTILITÀ



DIAGNOSI GENETICA
PREIMPIANTO

PRE-CONCEPIMENTO

PRE-IMPIANTO

 CARRIERADVANCE

 CARRIERADVANCE  Focus

 CARRIERADVANCE  Plus

 CARRIERADVANCE  Exome

 FERTILADVANCE
INFERTILITY NGS PANEL

 ENDOBIOME
ENDOMETRIAL MICROBIOME ANALYSIS

 VAGIBIOME
VAGINAL MICROBIOME ANALYSIS

 FISHADVANCE
FISH-BASED SPERM ANEUPLOIDY SCREENING

 POCADVANCE
NGS-BASED POC KARYOTYPING

 PGTADVANCE
NEXT GENERATION PGT

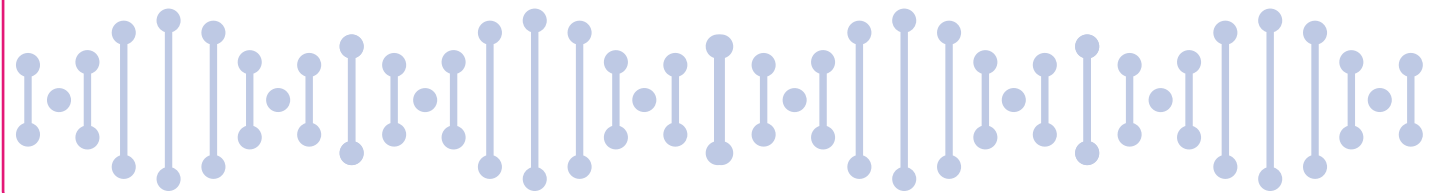
 PGTADVANCE  M

 PGTADVANCE  Sf

 PGTADVANCE  A

 EMBRYOADVANCE
Non-Invasive PGT

 MITOADVANCE
EMBRYO VIABILITY BIOMARKER



GENETICA DELLA RIPRODUZIONE

TEST PRE-CONCEPIMENTO PER LA PREVENZIONE DELLE MALATTIE GENETICHE EREDITABILI

 CARRIERADVANCE

Il più avanzato Carrier Screening test. Test del portatore per individuare nei genitori la presenza di mutazioni correlate a gravi malattie trasmissibili alla progenie

www.carrieradvance.it






Per conoscere tutte le informazioni e i livelli d'indagine del test inquadrare il QR code



GENETICA DELLA RIPRODUZIONE

DIAGNOSI GENETICA PREIMPIANTO (PGT)



	INDICAZIONI	OBIETTIVI	VANTAGGI
 PGT-M	Futuri genitori portatori di: <ul style="list-style-type: none"> malattie genetiche a trasmissione ereditaria 	Permette di verificare che gli embrioni generati da coppie portatrici di malattie genetiche ereditarie, non siano affetti dalla specifica patologia	Riduzione del rischio di trasferimento di un embrione affetto da malattie genetiche trasmissibili dai genitori
 PGT-SR	Futuri genitori portatori di riarrangiamenti cromosomici bilanciati	Permette di verificare che gli embrioni prodotti da coppie portatrici di alterazioni cromosomiche strutturali bilanciate non presentino sbilanciamenti cromosomici	Riduzione del rischio di trasferimento di un embrione con alterazioni cromosomiche strutturali sbilanciate
 PGT-A	<ul style="list-style-type: none"> età materna avanzata (AMA) abortività ricorrente (RM) ripetuti fallimenti d'impianto (RIF) infertilità maschile grave (Azoospermia) 	Permette di verificare che gli embrioni non presentino anomalie cromosomiche di tipo numerico (aneuploidie)	<ul style="list-style-type: none"> si evita il trasferimento di un embrione aneuploide miglioramento dell'outcome clinico del trattamento di PMA riduzione del time to pregnancy riduzione dell'abortività



www.embryoadvance.it



Gli embrioni ottenuti *in vitro* mediante tecniche di PMA, durante il loro sviluppo in laboratorio, rilasciano naturalmente nel terreno di coltura frammenti di DNA, definito DNA embrionale libero, con concentrazioni che aumentano al progredire dello sviluppo dell'embrione.

Il test EmbryoAdvance viene eseguito su un campione di terreno di coltura dell'embrione, prelevato dagli embriologi del centro di fecondazione assistita a day-6 o day 7 di sviluppo dell'embrione. Successivamente, le regioni cromosomiche del DNA embrionale libero presente nei campioni di terreno di coltura vengono sequenziate utilizzando l'innovativa tecnologia di sequenziamento **Next Generation Sequencing (NGS)**.

Le sequenze cromosomiche vengono quindi quantificate attraverso un'avanzata analisi bioinformatica. Un algoritmo proprietario permetterà infine di ottenere uno **scoring** di qualità per ciascun embrione e quindi un grado di priorità (Alta, Media o Bassa) per il relativo trasferimento in utero.



Per conoscere tutte le informazioni e i livelli d'indagine del test inquadrare il QR code



www.mitoadvance.it



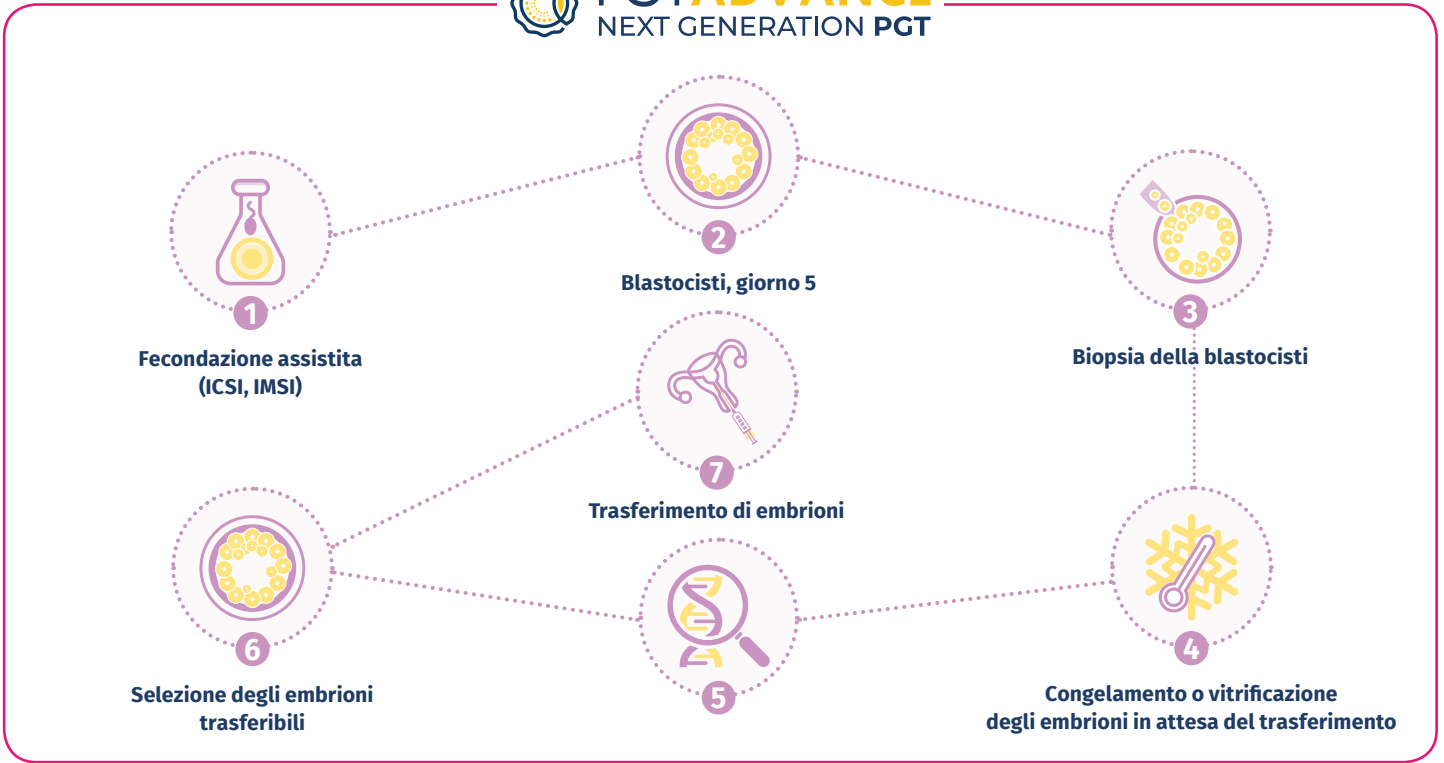
MitoAdvance è un biomarcatore mitocondriale che agisce quale indicatore dello stato energetico dell'embrione. Il contenuto di **DNA mitocondriale (mtDNA)** in un embrione è un indice di stress energetico; tale caratteristica può essere utilizzata per prevedere il relativo potenziale d'impianto.

Diversi studi, infatti, suggeriscono che un **aumento della quantità di mtDNA** nell'embrione è indicativo di un livello di energia insufficiente ed è correlato ad una **ridotta potenzialità** d'impianto dell'embrione.

MitoAdvance permette di individuare gli embrioni (euploidi) con **ridotta quantità di mtDNA**, e quindi con **più elevata potenzialità di impianto in utero**. Tale informazione può essere utilizzata per assegnare un **grado di priorità** per il trasferimento in utero degli embrioni, consentendo di migliorare le percentuali di successo dei trattamenti di PMA con tecniche PGT-A. **MitoAdvance** viene proposto ad integrazione del test **PGTAdvance (A)**.



Per conoscere tutte le informazioni e i livelli d'indagine del test inquadrare il QR code



Test genetici progettati per identificare mutazioni causa di malattie genetiche ereditare



Test genetici progettati per identificare aneuploidie e sbilanciamenti cromosomici strutturali nel genoma embrionale prima del trasferimento in utero



VANTAGGI

- Possibilità di eseguire PGT-M/SR + PGT-A;
- Consulenza genetica;
- Tecnologie ad alta risoluzione (NGS);
- Set up personalizzato;
- Sensibilità 99%;
- Possibilità di studio di compatibilità HLA;
- Tempi rapidi: 24 ore per i casi a fresco e 7-10 giorni per gli embrioni congelati/vitrificati.

KIT DI SPEDIZIONE



Il box contiene tutto il materiale necessario alla preparazione e alla spedizione del campione secondo normativa vigente.



Per conoscere tutte le informazioni e i livelli d'indagine del test inquadrare il QR code

www.pgtadvance.it

ESEGUIRE UN TEST È SEMPLICE E VELOCE



Laboratorio ad elevata specializzazione di rilevanza internazionale, centro diagnostico d'eccellenza nel settore della genetica e della biologia molecolare.

Azienda ad alto coefficiente tecnico e scientifico, attiva nella genetica sia sotto il profilo dell'applicazione clinica che della ricerca, si avvale di professionisti con esperienza ultra ventennale nel campo della diagnostica molecolare, offrendo una combinazione di tecnologia avanzata e innovazione che si traduce in prestazioni diagnostiche sempre più accurate ed accessibili.



Test interamente
eseguiti in Italia
(due sedi: Milano e Roma)



Professionisti con oltre 20 anni di esperienza in genetica e biologia molecolare



Laboratori dotati delle **tecnologie più innovative** e di sistemi di qualità avanzati



100.000 analisi all'anno



Refertazione rapida



Team di medici **genetisti**



Disponibilità su tutto il **territorio italiano**



Dipartimento dedicato alla **ricerca**



Partnership internazionali e con aziende farmaceutiche.

LABORATORI E STUDI MEDICI

Roma: Via Arduino 38 - 00162 - Tel.: 06.21115020
Milano: Viale Luigi Bodio 29-37 (Bodio 3) - 20158 - Tel.: 02.21115330
E-mail: info@genomicalab.it - www.genomicalab.it

SEDE LEGALE

Roma: Via Arduino 38 - 00162
info@pec.genomicalab.it
P. IVA e C.F.: 14554101007 - REA: RM - 1530210

